

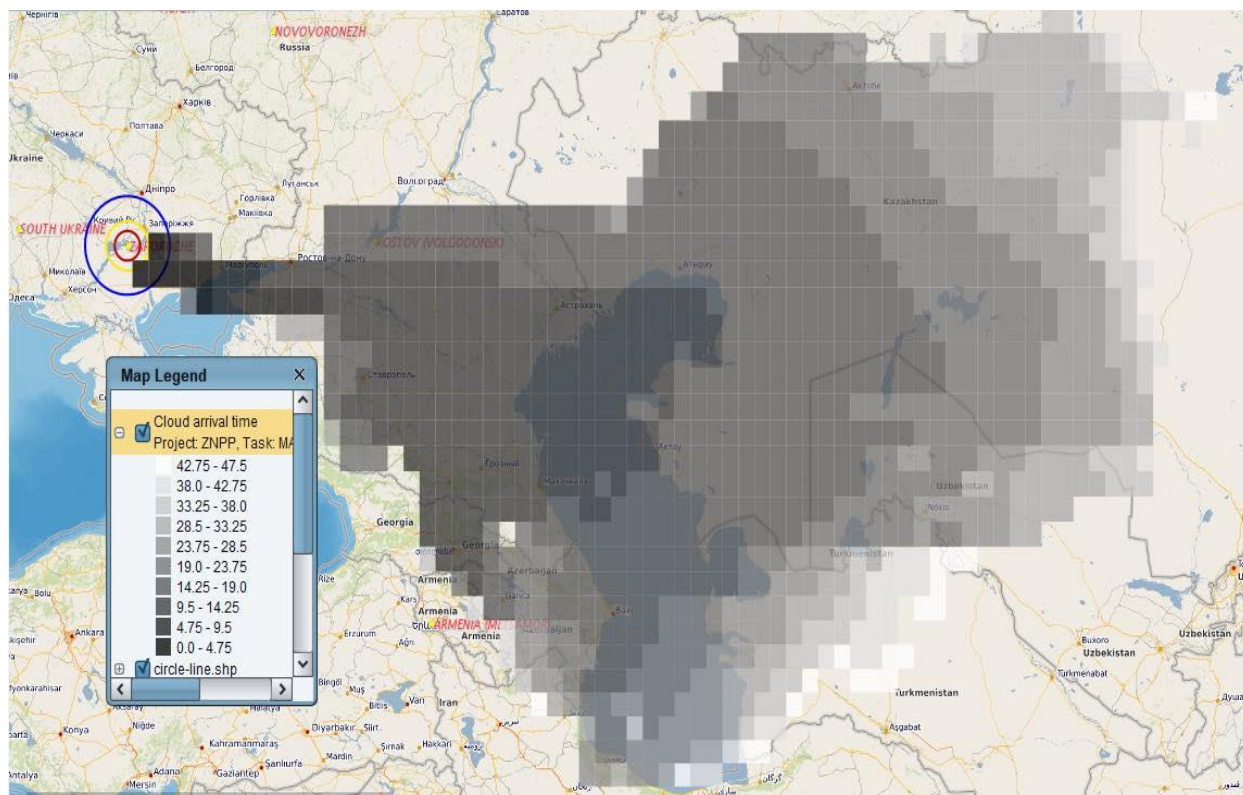
Фахівцями розрахована траєкторія руху повітряних мас з промислового майданчика Запорізької АЕС

Фахівцями ДНТЦ ЯРБ та DSA (Норвегія) здійснено розрахунок моделі поширення та траєкторії руху повітряних мас з промислового майданчика Запорізької АЕС продовж найближчих 9 годин (на випадок гіпотетичної аварії на ЗАЕС).

Результати отримано шляхом моделювання розповсюдження викиду при одному із сценаріїв важкої аварії з пошкодженням активної зони реактору одного з енергоблоків через втрату охолодження палива та викидом через нещільності конфайнменту.

Розрахунки проведено за допомогою європейських систем підтримки прийняття рішень JRODOS та ARGOS (для розрахунків DSA Норвегія), на базі даних метеорологічного прогнозу на наступні 3 доби.

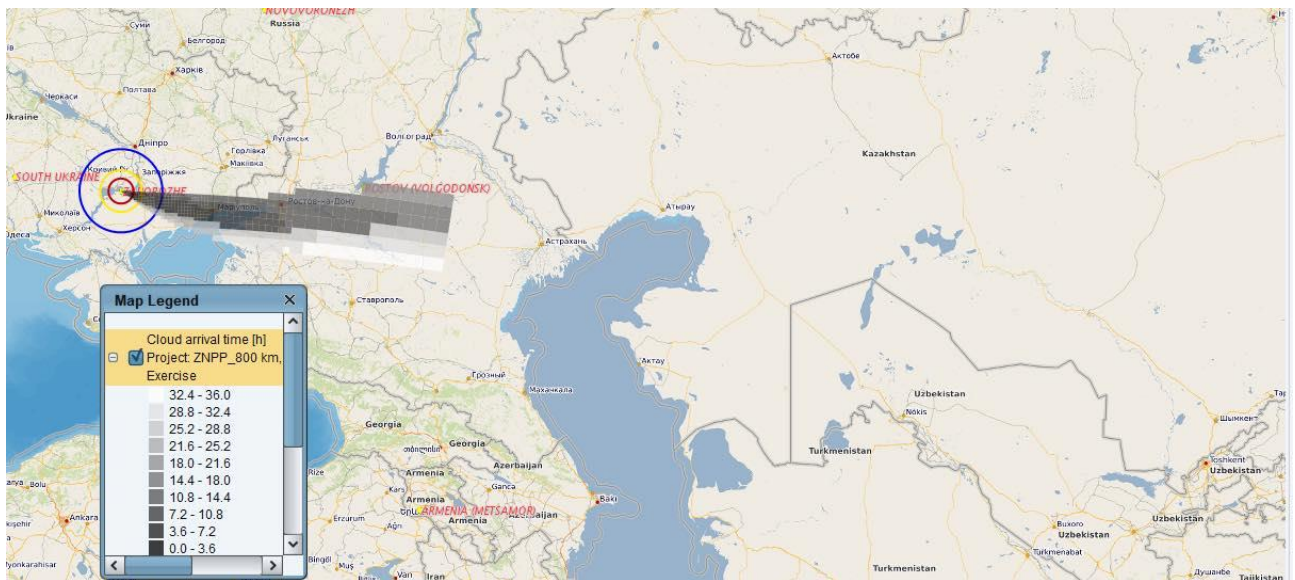
За результатами розрахунків, отриманими фахівцями ДНТЦ ЯРБ та DSA (Норвегія), напрямок розповсюдження хмари південно-східний (вбік кордону Росії) до відстані в 1100 км від площадки ЗАЕС. Подальший напрямок руху хмари дещо відрізняється напрямком через відмінності в вихідних даних при моделюванні.



Малюнок 1.



Малюнок 2.



Малюнок 3.